



Strukton Rail Machines & Logistiek

Flexibele inzet van machines in Europa

Sinds zijn ontstaan investeert Strukton Rail in moderne machines. Wij beheren, verhuren, bedienen en onderhouden inmiddels een groot en geavanceerd machinepark dat internationaal wordt ingezet. Dit geeft ons de flexibiliteit om op het juiste moment machines en mensen samen te brengen in de landen waar wij actief zijn.

Internationaal

Wij verzorgen in diverse landen van Europa nieuwbouw, vernieuwing en onderhoud van het spoor, met name in Nederland, Zweden, Noorwegen, Denemarken, Duitsland, België en Italië. De machines die nodig zijn voor deze activiteiten hebben wij tot onze eigen beschikking. Door onze eigen logistiek te organiseren, zetten wij de machines door heel Europa flexibel in. Diverse grote machines, denk aan de vernieuwingstrein en kettinghorren, zetten wij vooral op Europese schaal in. Andere machines, zoals stopmachines, hebben wij niet alleen internationaal, maar ook lokaal beschikbaar.

Vervoer en logistiek

Wij zijn een internationaal gecertificeerd vervoerder en beschikken over eigen trekkrachten. Dit stelt ons in staat onze eigen machines met eigen locs en eigen machinisten te vervoeren. Doordat wij zelf een groot gedeelte van de spoorlogistiek regelen, zijn wij onafhankelijk en flexibel. Als een machine ergens moet zijn, rijden wij deze daar zelf naartoe. Met het eigen VPT-planningstelsel kunnen wij de benodigde capaciteit op het Nederlandse spoorwegnet reserveren. Deze logistieke oplossingen bieden wij in Europa ook aan derden.

Onderhoud

Het onderhoud aan spooronderhoudmachines voeren wij waar mogelijk zelf uit, in onder andere de eigen werkplaatsen in Nederland, Duitsland en Zweden. Hier zorgen wij ervoor dat het materieel in topconditie blijft. Voor de uitvoering van controles en periodiek onderhoud is veel specifieke, hoogwaardige kennis nodig. Onze monteurs doorlopen uitgebreide opleidingstrajecten, die deels worden verzorgd door de fabrikanten van de machines. Daardoor kennen de monteurs het materieel door en door.

De werkplaats in Zutphen (Nederland) werkt niet alleen voor Strukton, maar ook voor collega-spooraannemers en vervoerders. Daarnaast worden vanuit de werkplaats beproevingsritten uitgevoerd in samenwerking met derden.

Innovatie en kwaliteit

Wij investeren regelmatig in nieuwe machines en innovatieve ontwikkelingen, zoals GPS, monitoring en beveiligingsystemen als ETCS. Bij de werkzaamheden staan kwaliteit en de aantoonbaarheid daarvan voorop. De aanwezige meetapparatuur registreert nauwkeurig de verrichtingen aan het spoor.

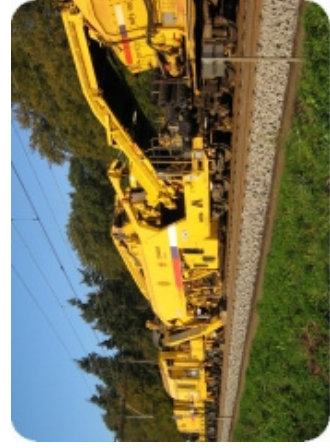


Strukton Rail Equipment, Veemarktweg 2a, 5223 AA Den Bosch, Postbus 1281, 5200 BH Den Bosch, Nederland
Tel.: +31 (0)30 240 72 00. Fax: +31 (0)30 248 66 01. E-mail: info@struktonrail.com. Website: www.struktonrail.nl



Spoor- en Wisselvernieuwing

Strukton heeft een vernieuwingstrein type P95. Deze machine vervangt dwarsliggers en spoorstaven in één werkgang met een snelheid tot 350 m/u. Voor vernieuwing en voor nieuwbouw van sporen beschikt Strukton ook over 2 sets Donelli PTH350 portalen en via de MGW-machinepool over 13 stuks UWG's voor het transport en inbouwen van wissels en spoordelen. Voor het rijdend verplaatsen en hijsen van wissel- en spoordelen heeft Strukton een tandemset Gottwald GS25.04T kranen en via de MGW-machinepool de beschikking over een Kirow KRC 810 T en een Gottwald GS 40.08T.



Ballastvernieuwing

Bij een kettinghor wordt met behulp van een graafketting de oude ballast onder de dwarsliggers weggegraven en getransporteerd naar een zeef. In de zeef wordt het bruikbare materiaal eruit gezeefd. De bruikbare ballast wordt teruggebracht in het spoor. Het overige materiaal wordt via transportbanden afgevoerd in MFS-wagons.

Kettinghorren

Strukton heeft zelf een Matisa C750 kettinghor met een werksnelheid tot 300 m/u en een zeefcapaciteit van 750 m³/u. Ook heeft Strukton 2 stuks RM80 kettinghorren. Daarnaast beschikt Strukton via zijn Italiaanse deelneming CLF over een RM860 kettinghor en via de MGW-machinepool over een RM95-700 en een ZRM79 kettinghor. Vanaf 2010 zal via de deelname van Strukton in de MGW-machinepool ook een RM95-800W beschikbaar zijn. Hiermee kan de ballast spoorgebonden worden gewassen, waardoor het niet meer nodig is sterk verontreinigde ballast volledig af te voeren.



Ballastafvoersysteem

Voor de aan- en afvoer van (oude) ballast en andere bovenbouwmaterialen heeft Strukton 30 eigen MFS-wagons (16x MFS33, 4x MFS33, 8x MFS100, 2x MFS100S). Daarnaast heeft Strukton een ULS3000D die tussen de MFS-en geplaatst kan worden en hoge wagons in het nevenspoor kan laden en lading tot 7.5 uit hart spoor kan lossen. Via de MGW-machinepool beschikt Strukton over een belaadstation type BLS2000 en tal van MFS100 wagons.



Logistiek

Strukton heeft een eigen vloot locomotieven voor het aanbieden van logistieke oplossingen en diensten in Europa. Voor het overbrengen van zwaar werkmaterieel en voor de bouwlogistiek heeft Strukton 4 stuks Vossloh G1206 locomotieven. Voor rangeerwerkzaamheden en bouwlogistiek heeft Strukton 4 stuks Deutz DG1200 locomotieven. Verder heeft Strukton een aantal kleinere locomotieven en 6 speciale allround werkvoertuigen voorzien van autolaadkranen en diverse uitrustingsstukken.



Bovenleiding

Strukton heeft een uitgebreid machinepark voor nieuwbouw, vernieuwing en onderhoud van bovenleidingsystemen. De bovenleidingvernieuwingsrein Gamma (FUM 100) is geschikt voor de vervanging en nieuwbouw van bovenleiding. De machine kan met een constante trekkracht aan de draad, twee draden gelijktijdig trekken. Ook heeft Strukton 3 penduleertreinen, 4 Hefbordeswagons, een rijdraadborstelwagen, 9 stuks Rail-Weg hoogwerkers en 12 hefboordesauto's (10 stuks VRB 17 kl, 1x een VRB25 en 1x een VRB25 XL met een werkdeklengte van maximaal 15 meter en een maximale werkhoogte van 10 meter).



Stoptechniek

Strukton heeft stopmachines in verschillende soorten en maten. De grootste stopmachine weegt 113 ton en is ruim 35m lang. De kleinste weegt 7,6 ton en kan op een vrachtwagen worden vervoerd.

Grote wisselstopmachines

De grote wisselstopmachines van Strukton zijn voorzien van ALC- en DAR-systemen en hebben allemaal een borstelbak voor het afwerken van het gestopte spoor. Strukton heeft 4 stopmachines van het type Unimat 08-475/4s, een Unimat 08-275/3s en een Unimat 08-275.

Continu stopmachines

Deze stopmachines zijn bedoeld voor het lichten, schiften en onderstoppen van sporen. De Continue Stopmachine (CSM) is uitgerust met een satelliet die, afhankelijk van het type, geschikt is voor het gelijktijdig onderstoppen tot drie dwarsliggers. Bij een CSM rijdt de machine zelf langzaam door en beweegt de stopkast onder de machine door. Strukton beschikt over 4 stuks CSM 09-3X, 2 stuks CSM 09-32 en 2 stuks CSM 09-16.

Rail-Weg stopmachines

Deze wisselstopmachines kunnen worden vervoerd over het spoor en over de weg op een dieplader en zijn geschikt voor (wissel)stopwerkzaamheden in zowel heavy- als lightrail en voor tram- en metrosporen. De machines voldoen o.a. aan het Rotterdam Metroprofiel. Deze vierassige machines hebben een aslast van maximaal 12 ton. De 08-275 ZWY heeft als extra een derde arm voor het lichten van de derde rail in een wissel en Y-shift voor dwarsliggers die niet recht liggen. De machine is geschikt voor zowel 1.000 mm als 1.435 mm (groef)rail. Strukton heeft een 08-275 ZWY en een 08-275/4ZW.

Kleine stopmachines

Deze stopmachines worden per vrachtwagen verplaatst en kunnen flexibel worden ingezet op zowel trein, tram als metrosporen. Strukton heeft voor recht spoor 3 stuks Minima 2s en voor wissels 1 Unima GWS 75.

Stabilisatoren

Stabilisatoren kunnen worden ingezet na het gebruik van stopmachines. Zij vergroten de zijdelingse weerstand en de weerstand in de lengterichting. In verticale richting wordt de verdichting van de stopmachine verder verbeterd. Door het inzetten van een stabilisator verzaakt het ballastbed in de toekomst minder door de passerende treinen. Strukton heeft twee stabilisatoren, één DGS62N en één DGS42N.

Ballastploegen

Ballastploegen komen in actie voor of na het stoppen van het spoor. De machines zorgen voor een optimale ballastverdeling en herstellen het profiel van het ballastbed. Op de SSPr21D na zijn alle ballastploegen van Strukton uitgerust met een silo van 5 tot 10 m³. Strukton heeft één USP2010SWS-2K, zes stuks SSP110SW, één SSPr21D (voorzien van twee borstels) en één R21LS (transporteerbaar per dieplader).

