



## Track-N-Trace unit zonder externe voeding

### Volgen of lokaliseren ... altijd en overal

Voor eigenaren van groot materieel heeft Strukton Rail een geavanceerde applicatie voor locatiebepaling ontwikkeld. Uniek hierbij is de volledig 'stand alone'-uitvoering van de Track-N-Trace unit. Deze unit werkt minimaal één jaar lang op de interne batterij en heeft geen bekabeling of antennes. Het apparaat seint de positie van het materieel door naar de eigenaar. De unit is eenvoudig te plaatsen in iedere wagon, werktrein of machine, zodat het materieel altijd te volgen of snel traceerbaar is.

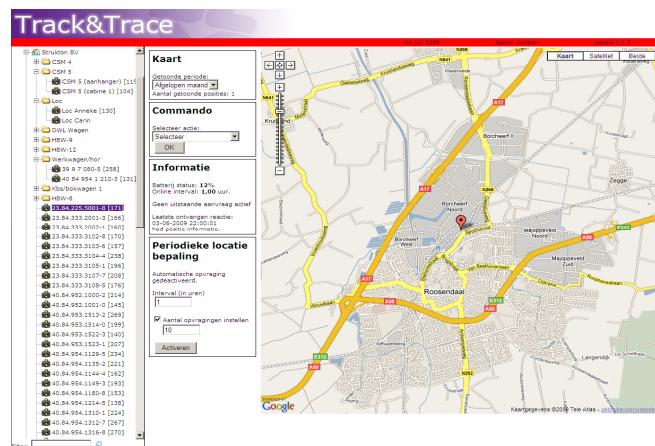
#### Benvoudige locatiebepaling

Lokaliseren gaat bijzonder gemakkelijk. De positie van de Track-N-Trace unit kan zowel via internet als via het directe 06-nummer worden achterhaald. Als de geautoriseerde gebruiker dit via internet of telefonisch doet, wordt de unit 'gewekt' en seint deze zijn positie door. Via internet is op een landkaart te zien waar de unit, en daarmee het materieel, zich bevindt.

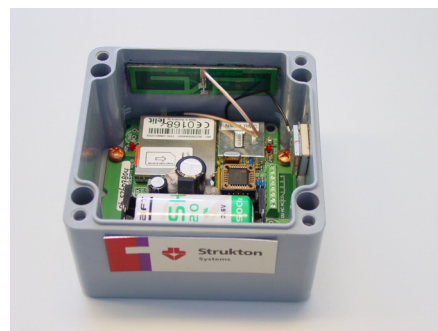
De locatiebepaling is gebaseerd op GPS-satellietinformatie met een nauwkeurigheid van ongeveer tien meter. De Track-N-Trace unit is wereldwijd te gebruiken, overal waar GSM-dekking aanwezig is.

#### Interne voeding

De Track-N-Trace unit heeft een interne batterij en is daarmee geschikt voor materieel dat geen eigen stroomvoorziening heeft of dat men niet continu aan de accu wenst te koppelen.



Voorbeeld webpagina



Track-N-Trace unit in heavy duty-behuizing



**Strukton**  
Rail

www.struktonrail.nl info@struktonrail.com

## Eén jaar onderhoudsvrij

De energiezuinige microcontroller en een slim algoritme zorgen ervoor dat de interne batterij minimaal één jaar functioneert. Bij elk bericht wordt tevens een indicatie van de batterijconditie meegestuurd.

## Logistiek hulpmiddel

Naast de eigen Track-N-Trace website kan de applicatie worden gekoppeld aan het logistieke systeem van de klant. Bij transport, bij werkzaamheden en onderbrekingen is de locatie van het materieel altijd opvraagbaar. Dit maakt efficiënte materieelplanning mogelijk, bijvoorbeeld bij wijzigingen op korte termijn. Materieel dat onverhoopt zoekraakt, kan eveneens worden getraceerd.

## Toepassingsmogelijkheden

De Track-N-Trace unit heeft vier digitale inputmogelijkheden waarop externe sensoren aan te sluiten zijn. Toepassingsmogelijkheden zijn het melden van beweging en stilstand, het draaien van de motor, het gewicht, deur open/dicht-detectie en toegangscontrole. Op het moment dat een status of positie wordt opgevraagd, is deze aanvullende input beschikbaar en wordt deze getoond op de website. De module is ook toepasbaar in niet-spoorse objecten die kunnen zoekraken of diefstalgevoelig zijn.

## Antidiefstal

De Track-N-Trace unit is een probaat middel tegen moedwillige verdwijning van kostbare installaties, zoals aggregaten of hightech apparatuur. Vanwege de geringe afmetingen en het ontbreken van bedrading is de unit gemakkelijk te verstoppen. De Track-N-Trace unit is ook moeilijk te detecteren met GSM-scanners.

## Specificaties

- Afmetingen (lxbxh): 12 x 12 x 8 cm (heavy duty-behuizing)
- Afmetingen (lxbxh): 9 x 11 x 4 cm (standaardbehuizing)
- GPS-nauwkeurigheid: ongeveer 10 meter
- Externe voeding: geen
- Externe antenne: geen
- Digitale input: optioneel 4 externe digitale inputs
- Onderhoud: slechts eenmaal per jaar

